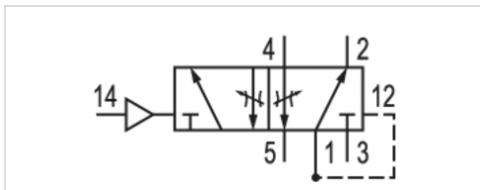


5/2-Wegeventil, Serie 740

- Qn = 700-950 l/min
- Druckluftanschluss Ausgang Ø 8x1, Ø 10x1
- Rohranschluss
- verblockbar
- Handhilfsbetätigung ohne
- ATEX-geeignet



| | |
|-----------------------------------|--|
| Bauart | Membransitzventil |
| Betätigung | pneumatisch |
| Vorsteuerung | intern |
| Dichtprinzip | weich dichtend |
| Verblockungsprinzip | Grundplattenprinzip 1-fach, Scheibenprinzip |
| Betriebsdruck min./max. | 1,5 ... 10 bar |
| Umgebungstemperatur min./max. | -15 ... 60 °C |
| Mediumtemperatur min./max. | -15 ... 60 °C |
| Medium | Druckluft |
| Ölgehalt der Druckluft | 0 ... 5 mg/m ³ |
| Montage auf Sammelanschlussleiste | PRS-Leiste |
| Gewicht | 0,18 kg |

Technische Daten

| Materialnummer | Druckluftanschluss | Druckluftanschluss | Druckluftanschluss | Druckluftanschluss | Durchfluss Qn | Drossel |
|----------------|--------------------|--------------------|--------------------|-----------------------|------------------|-------------|
| | Eingang | Ausgang | Entlüftung | Steuerluft Entlüftung | | |
| 5717400000 | Ø 8x1 | Ø 8x1 | M14x1 | Ø 8x1 | 700 l/min | mit Drossel |
| 5717450000 | Ø 10x1 | Ø 10x1 | M14x1 | Ø 8x1 | 950 l/min | mit Drossel |

Nenndurchfluss Qn bei p1= 6.3 bar und Δp = 1 bar

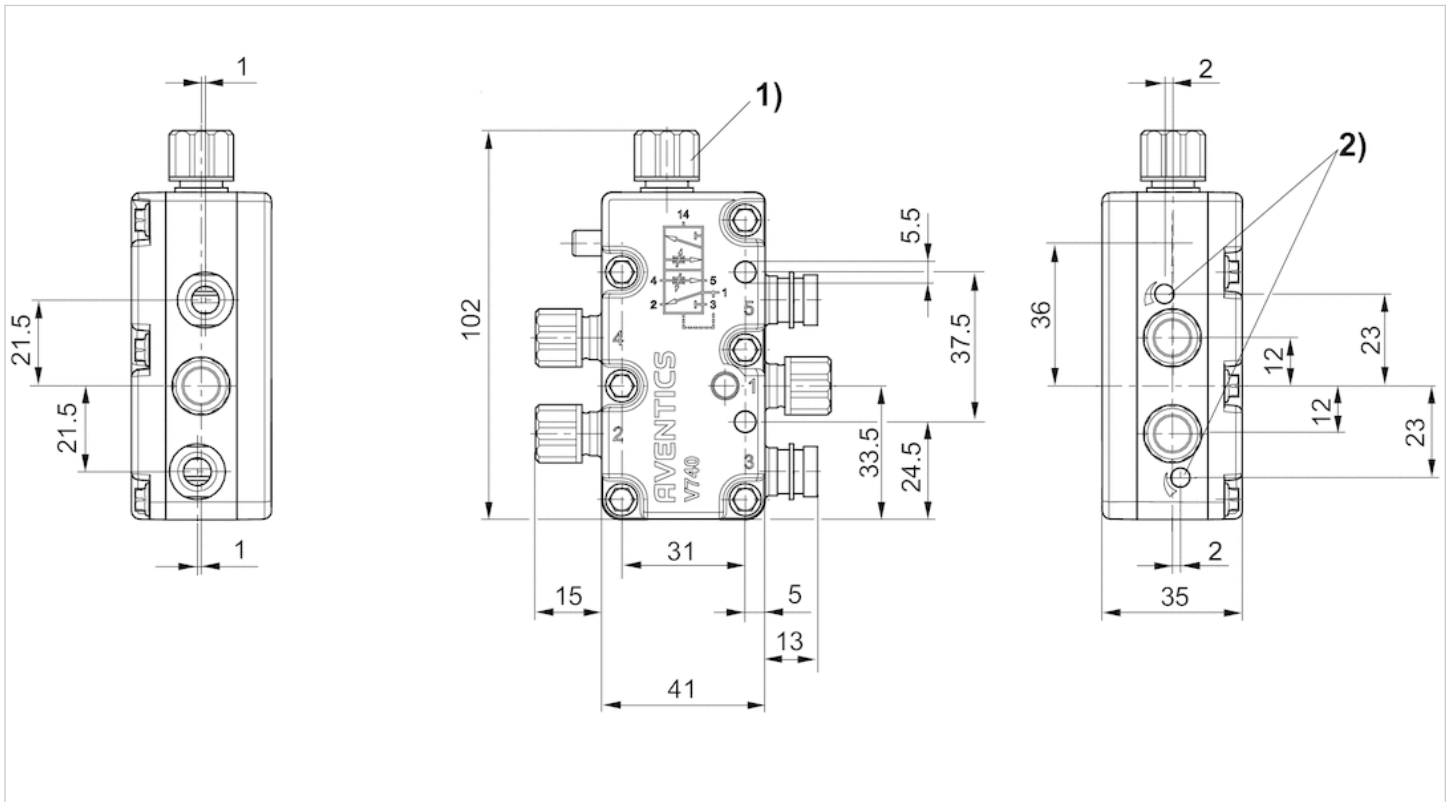
Technische Informationen

Der min. Steuerdruck darf nicht unterschritten werden, da es sonst zu Fehlschaltungen und ggf. Ventilausfall kommen kann!
 Der Drucktaupunkt muss mindestens 15 °C unter der Umgebungs- und Mediumtemperatur liegen und darf max. 3 °C betragen.
 Der Ölgehalt der Druckluft muss über die gesamte Lebensdauer konstant bleiben.
 Verwenden Sie ausschließlich von AVENTICS zugelassene Öle, siehe Kapitel „Technische Informationen“.

Technische Informationen

| Werkstoff | |
|------------|--------------------------------|
| Gehäuse | Polyarylamid, Polyarylamid |
| Dichtungen | Acrylnitril-Butadien-Kautschuk |

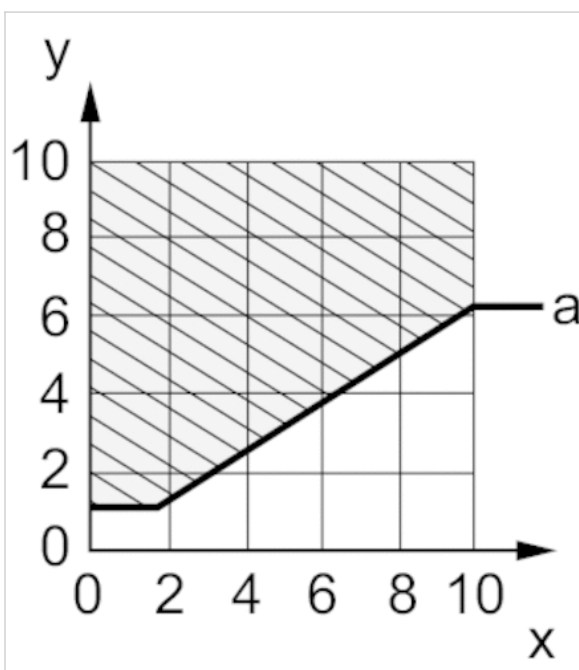
Abmessungen



- 1) für Rohr \varnothing 8 x 1
- 2) Drosselschraube für die Entlüftungen 5(R) und 3(S)

Diagramme

Steuerdruckbereich



x: Betriebsdruck (